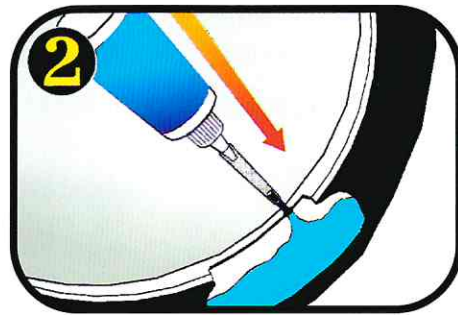


Utasítás / Instruction :



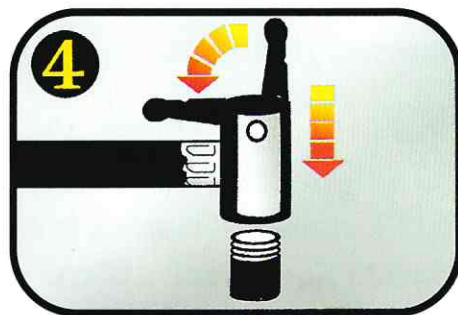
Nr. / picture 1: Távolítsa el a túszelepet a kitben lévő eszköz segítségével. / Use the tool to remove the tire valve core.



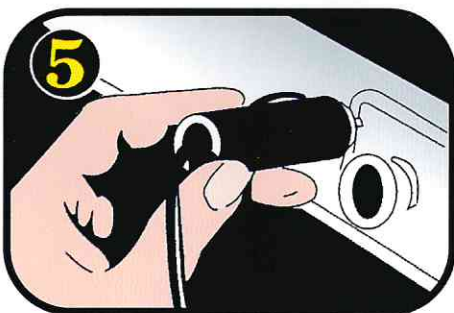
Nr. / picture 2: Töltse a gumiba a folyadékot. / Squeeze all the sealant in to the tire.



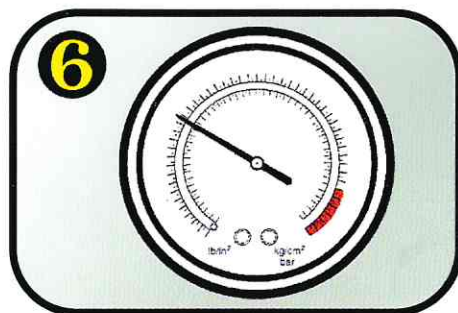
Nr. / picture 3: Rakja vissza a túszelepet. / Reinstall the valve core with the tool.



Nr. / picture 4: Csatlakoztassa a kompresszort a gumihoz / Connect the inflator connect to the tire stem.



Nr. / picture 5-6: Csatlakoztassa a kompresszort a szivargyújtóhoz, kapcsolja be és állítsa be a helyes keréknyomást. / Turn on inflator and inflate with proper pressure.



Megjegyzés :

1. Üveg vágás vagy egyéb természetű sérülés nem javítható
2. A kit 5mm-nél kisebb sérülésnél használható. Használat előtt mindig távolítsa el a sérülést okozó tárgyat.
3. Egy gumi javításához szükséges adag előírás:
 - motorkerékpár esetén 230ml (fél üveg)
 - személygépkocsi esetén 473ml (egy üveg)
 - kisbuszok, pótkocsik esetén 950ml (két üveg)